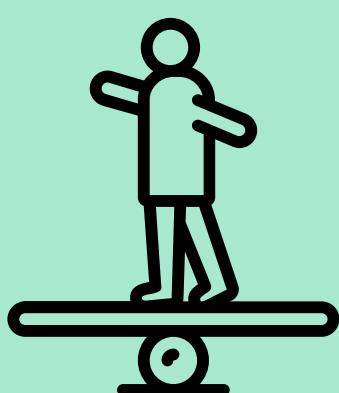


# BE DE GIRONA: GUANYYS I PÈRDUES POST COVID

## RÀTIO 60% CDU 40% FICCIÓ



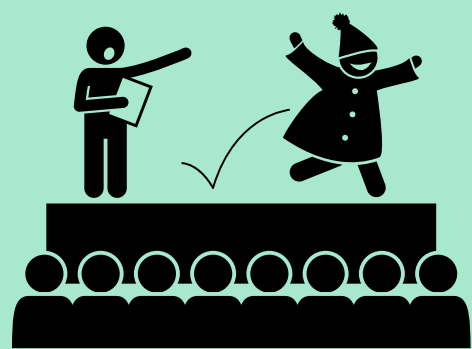
En dos cursos, el percentatge de BE que s'ajusten als estàndards de collecció ha augmentat del 35 al 65%.

## SERVEI DE PRÉSTEC

Les BE que ofereixen servei de préstec de documents ha augmentat del 85% al curs 19-20 al 96% al 21-22.



## DINAMITZACIÓ LECTORA



S'ha mantingut el nombre de BE que ofereixen activitats de dinamització lectora durant els últims 3 cursos (87%).

## RESPONSABLES DE BIBLIOTECA

El 97% dels centres tenien personal assignat a la BE amb dedicació d'1h o més a la setmana durant el curs 18-19. Al curs 21-22, el 65%. La mitjana d'hores setmanals ha baixat de 5,6 a 1,6h.



## PRESSUPOST



El curs 18-19, el 77% de les BE tenien assignació pressupostària del centre. Aquest últim curs, només en tenia el 50%.

## HORARI EXTRAESCOLAR

El curs 19-20, un 77% de les BE obrien en horari extraescolar. Aquest últim curs la xifra s'ha reduït fins al 39%

